



Mailbox Befundabruf

Installationsanleitung

Anleitung für die Installation und Einrichtung zum
LADR – Mailbox Befundabruf auf Ihrem PC oder Server
mit Hilfe einer Wählverbindung (Modem / ISDN)

LADR – Mailbox Befundabruf

1. DFÜ-Hotline kontaktieren und Ihre UserId sowie Ihr Passwort erfragen

Telefon: 04152 803-295 (kostenlos, wenn Sie eine Telefonflatrate haben)
01802 000-168 (6ct/Gespräch)

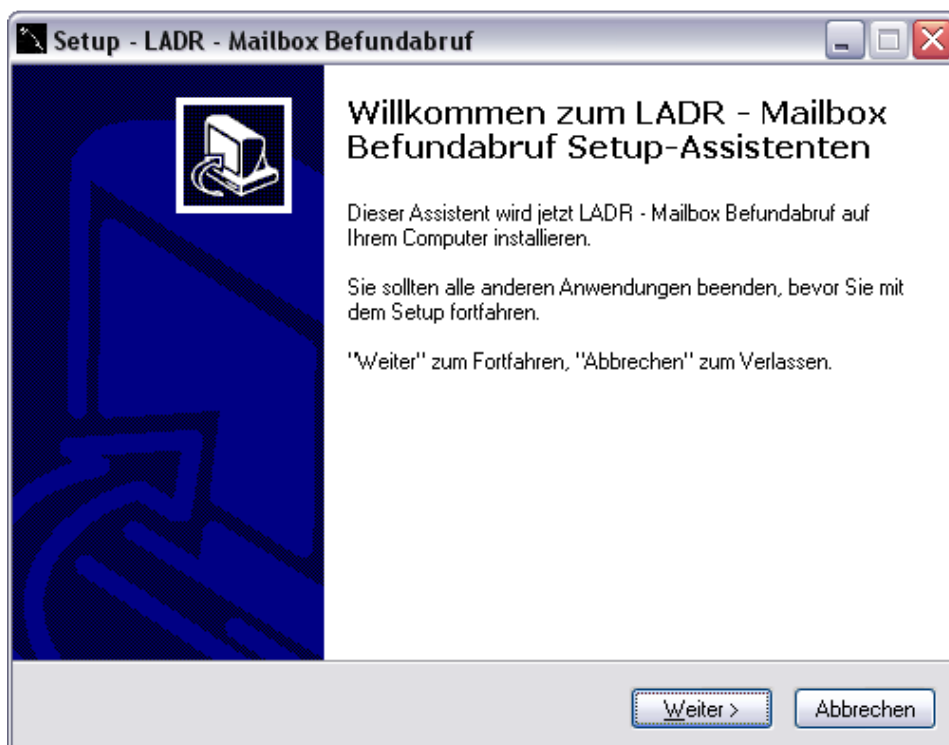
E-Mail: mailbox@ladr.de

2. CD „LADR-Mailbox Befundabruf (Shamcom)“ einlegen

Sollte das Setup nicht automatisch starten, führen Sie bitte die Datei
„ladr-mailbox-setup.exe“ manuell aus, in dem Sie über „Arbeitsplatz“ die CD öffnen.

3. Installation bestätigen

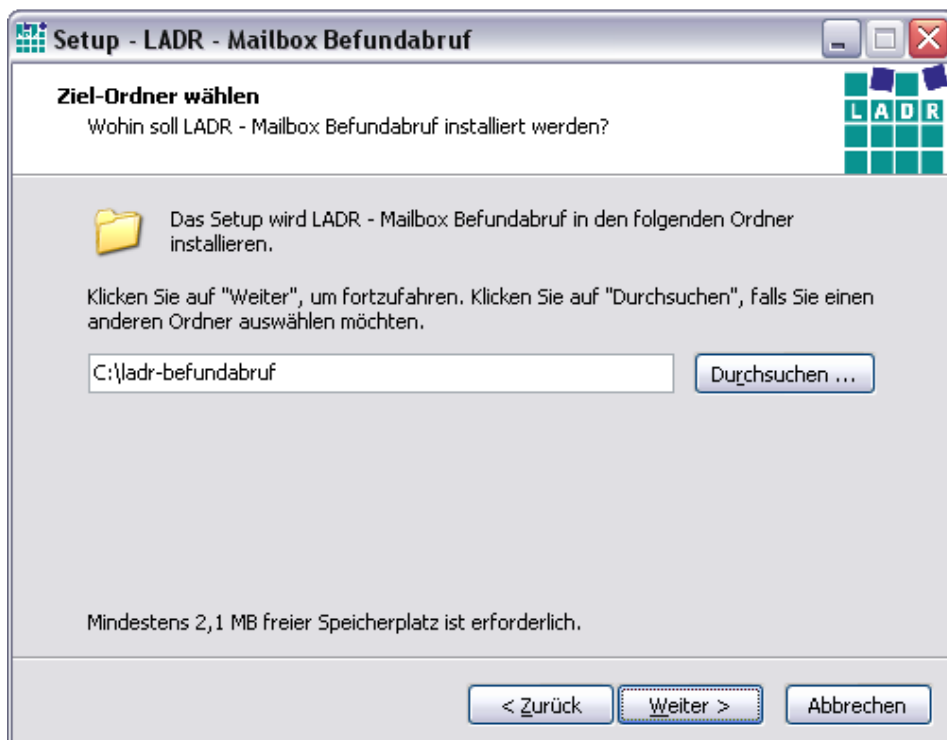
Bestätigen Sie das folgende Fenster bitte mit „Weiter >“



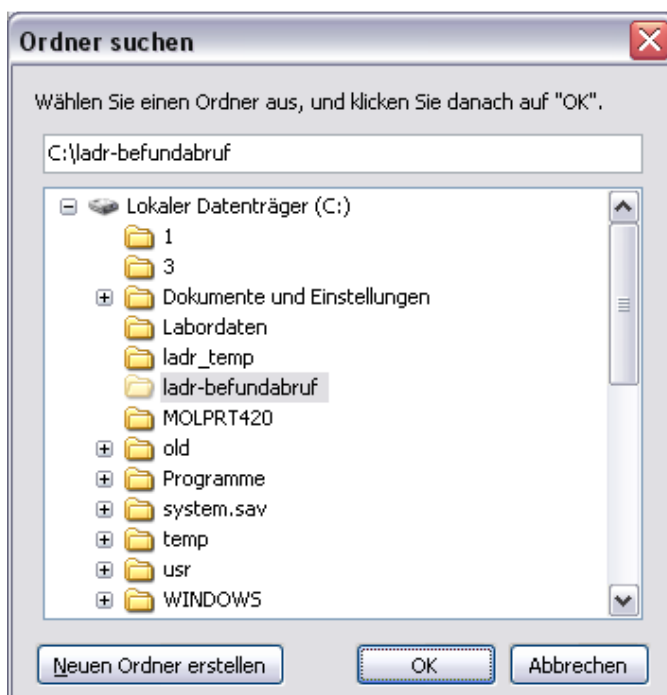
LADR – Mailbox Befundabruf

4. Ziel-Ordner für die Installation wählen

Der Ziel-Ordner für die Installation wird angezeigt. Wenn Sie den vorgegebenen Ziel-Ordner übernehmen wollen, bestätigen Sie bitte einfach mit „**Weiter** >“.



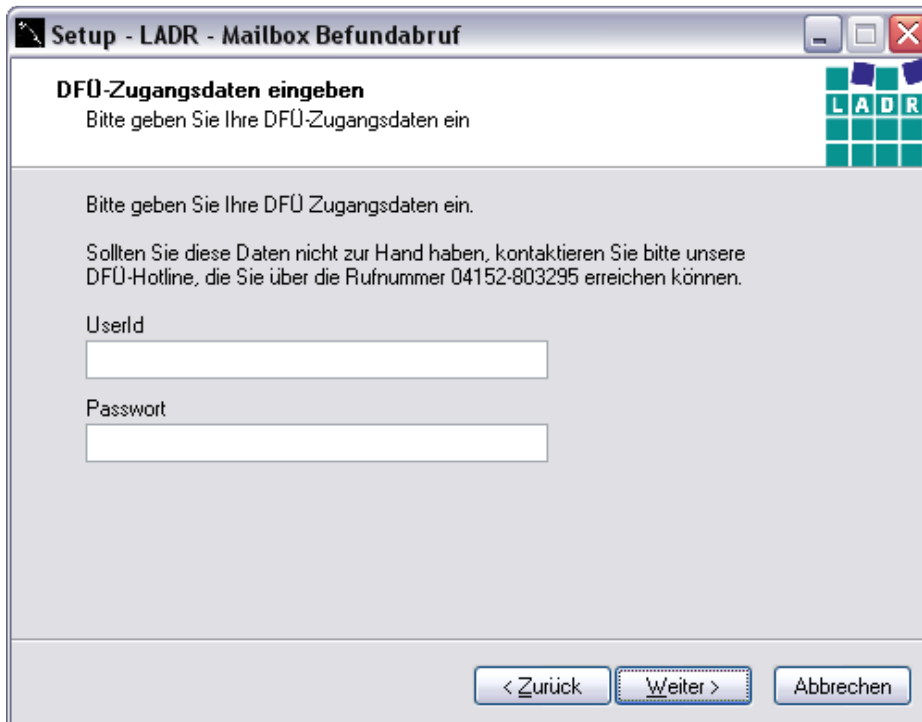
Mit „**Durchsuchen...**“ können Sie einen eigenen Ziel-Ordner wählen oder anlegen.



Wählen Sie Ihr gewünschtes Verzeichnis aus. Sie können auch einen neuen Ordner anlegen. Bestätigen Sie anschließend Ihre Auswahl und Eingaben mit „OK“ oder kehren Sie mit „Abbrechen“ zum Setup zurück.

5. UserId und Passwort eingeben

Geben Sie bitte im folgenden Fenster die Ihnen von der DFÜ-Hotline genannte UserId und das Passwort ein und bestätigen Sie mit „**Weiter >**“



The screenshot shows a window titled "Setup - LADR - Mailbox Befundabruf". The main heading is "DFÜ-Zugangsdaten eingeben" with the instruction "Bitte geben Sie Ihre DFÜ-Zugangsdaten ein". Below this, there is a smaller version of the LADR logo. The text continues: "Bitte geben Sie Ihre DFÜ Zugangsdaten ein. Sollten Sie diese Daten nicht zur Hand haben, kontaktieren Sie bitte unsere DFÜ-Hotline, die Sie über die Rufnummer 04152-803295 erreichen können." There are two input fields: "UserId" and "Passwort". At the bottom, there are three buttons: "< Zurück", "Weiter >", and "Abbrechen".

6. Amtsholung / Downloadpfad

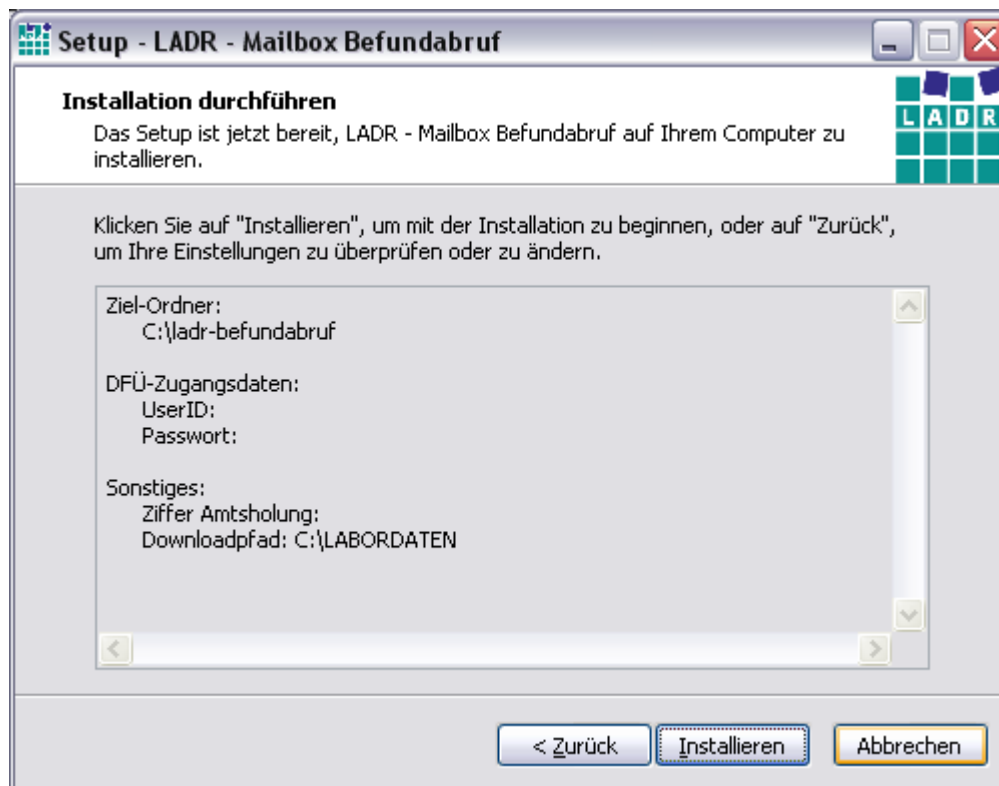
Sofern Sie eine Ziffer für die Amtsholung benötigen, geben Sie diese bitte im entsprechenden Eingabefeld an. Des Weiteren geben Sie bitte den Pfad an, in dem die abgerufenen Befunddaten gespeichert werden sollen (abhängig von Ihrem Praxis-System). Sie können den Pfad auch über den Button „**Durchsuchen ...**“ auswählen.



The screenshot shows a window titled "Setup - LADR - Mailbox Befundabruf". The main heading is "Amtsholung / Downloadpfad" with the instruction "Bitte geben Sie die Ziffer zur Amtsholung und den Downloadpfad an". Below this, there is a smaller version of the LADR logo. The text continues: "Für die automatische Einrichtung werden noch weitere Daten benötigt. Sofern eine Ziffer zur Amtsholung benötigt wird, geben Sie diese bitte hier an:" followed by an empty input field. Below that, it asks "In welchem Verzeichnis sollen die abgerufenen Daten gespeichert werden?" with an input field containing "C:\LABORDATEN" and a "Durchsuchen..." button. At the bottom, there are three buttons: "< Zurück", "Weiter >", and "Abbrechen".

7. Eingaben überprüfen

Überprüfen Sie bitte noch einmal die von Ihnen gemachten Eingaben und bestätigen Sie diese mit „**Installieren**“.



8. LADR – Mailbox Befundabruf starten

Auf Ihrem Desktop befindet sich jetzt ein Symbol mit der Bezeichnung „**LADR – Mailbox Befundabruf**“, mit dem Sie einfach und schnell die Befunde abrufen können.



Starten Sie den Abruf einfach durch einen Doppelklick auf das Icon.

Wenn der Abruf funktioniert: Herzlichen Glückwunsch. Ihre Installation war erfolgreich.

Wichtig! Bitte geben Sie in diesem Fall eine kurze Rückmeldung an unsere DFÜ-Hotline

Telefon: 04152 803-295 (kostenlos, wenn Sie eine Telefonflatrate haben)
01802 000-168 (6ct/Gespräch)

E-Mail: mailbox@ladr.de

Probleme und Lösungen

Sollte der Abruf nicht funktionieren, stehen Ihnen folgende Möglichkeiten zur Verfügung

1. Einstellungen überprüfen / LADR-Mailbox Befundabruf erneut installieren

Wenn Sie nicht sicher sind, ob Sie alle Schritte korrekt ausgeführt haben, können Sie einfach die Installation durch erneutes Ausführen der „**ladr-mailbox-setup.exe**“ wiederholen.

2. Fernwartung in Anspruch nehmen

Wenn Sie auf dem Rechner, auf dem DFÜ eingerichtet werden soll, eine Internetverbindung haben, können Sie unsere Fernwartung in Anspruch nehmen

Besuchen Sie hierzu bitte die Seite

→ <http://www.ladr.de/service/sdl/dfue/teamviewer>

um weitere Informationen zu erhalten.

3. Persönliche Beratung

Wenn Sie eine persönliche Beratung wünschen, können Sie noch einmal unsere DFÜ-Hotline kontaktieren.

Telefon: 04152 803-295 (kostenlos, wenn Sie eine Telefonflatrate haben)
01802 000-168 (6ct/Gespräch)

E-Mail: mailbox@ladr.de