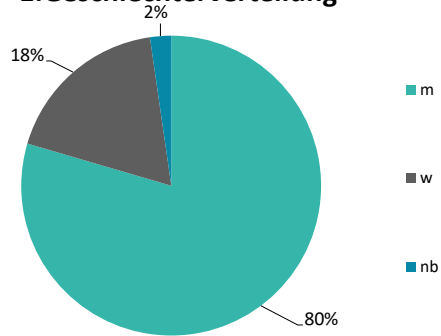
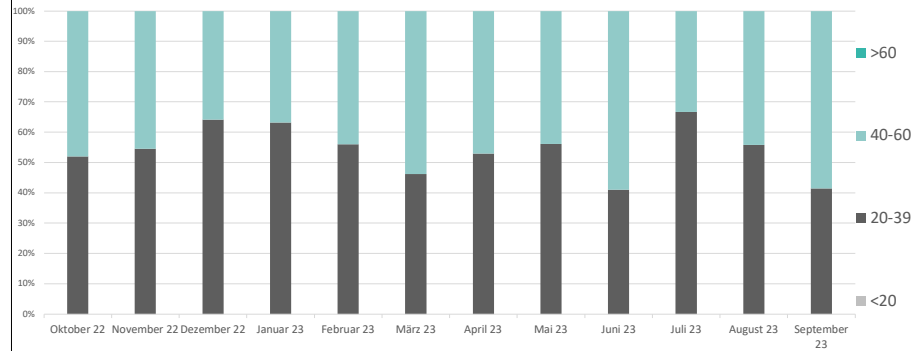


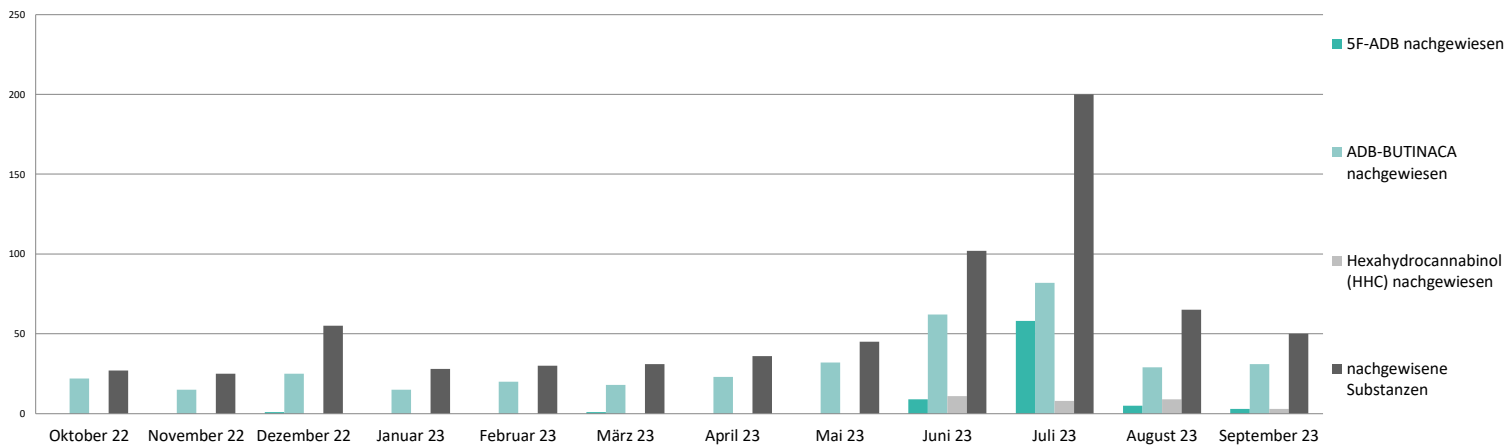
1. Geschlechterverteilung



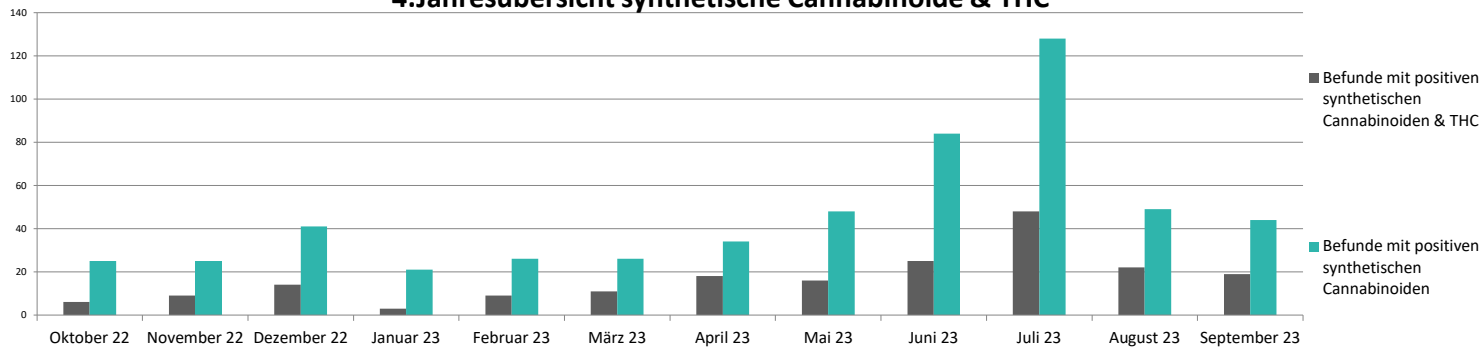
2. Altersgruppen



3. Jahresüberblick über die Verteilung positiver synthetischer Cannabinoid Befunde



4. Jahresübersicht synthetische Cannabinoide & THC



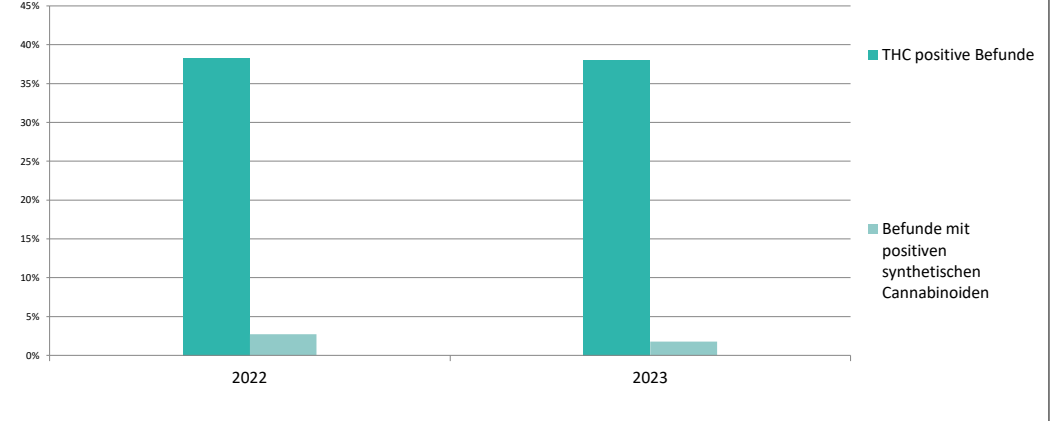
Substanzen

Substanz	Kapillarblut	Urin
3-FMC	0	0
4F-MDMB-BICA	0	0
4F-MDMB-BINACA	0	0
5F-ADB	0	3
5F-AMB	0	0
5F-CumylPeGaClone	0	0
5F-Cumyl-PICA	0	0
5F-EDMB-PICA	0	0
5F-MDMB-P4AICA	0	0
5F-MDMB-PICA	1	0
4F-MDMB-PINACA	0	0
AB-CHINACA	0	0
AB-FUBINACA	0	0
AB-PINACA	0	0
ADB-BINACA	0	0
ADB-BUTINACA	14	17
ADB-PINACA	0	0
Bromo-DragonFly	0	0
Cumyl-BC-HpMeGaClone-221	1	0
Cumyl-CBMICA	0	0
Cumyl-NBMINACA	0	0
CumylPeGaClone	0	0
FUB-144	0	0
FUB-AMB	0	0
MAB-CHMINACA	0	0
MBA-CHMINACA	0	0
MDMB-4en-PINACA	1	9
MDMB-CHMICA	1	0
MDMB-FUBICA	0	0
Cumyl-4CN-BINACA	0	0
FUB-PB-Carboxyindol	0	0
Hexahydrocannabinol (HHC)	0	3

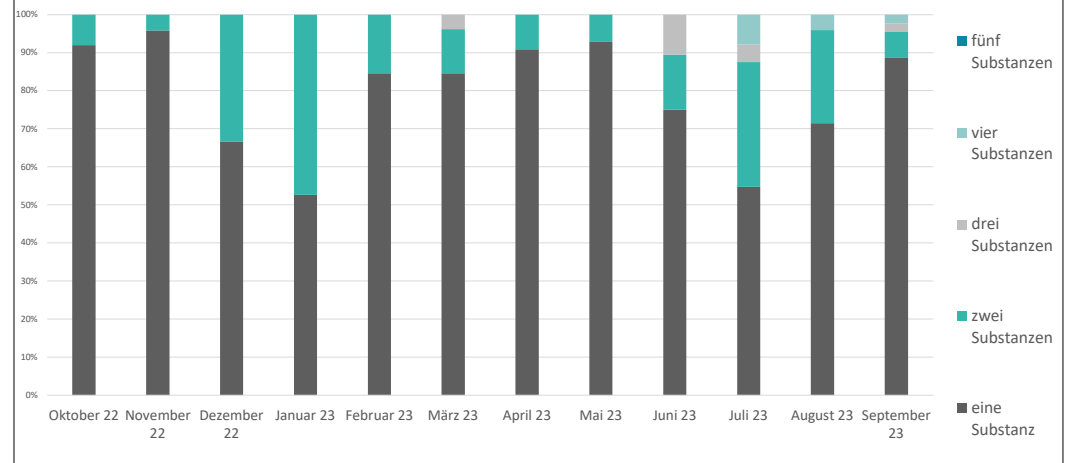
6. bundesweite Verteilung positiver Befunde von synthetischen Cannabinoiden



5. Jahresvergleich synthetische Cannabinoide & THC positiv



7. Häufigkeit von Mischkonsum bei synthetischen Cannabinoiden



Die Toxikologie des LADR Dr. Kramer & Kollegen stellt ein Dashboard zum aktuellen Stand der Analyse von synthetischen Cannabinoiden zur Verfügung.

Folgende Abbildungen sind hierbei dargestellt:

1. Geschlechterverteilung:

Die für den aktuellen Monat prozentuale Verteilung der positiven Befunden über das im Auftrag angegebene Geschlecht (weiblich, männlich, divers, unbekannt).

2. Altersgruppen

Die für die letzten 12 Monate prozentuale Verteilung der positiven Befunde über das im Auftrag angegebene Alter zugeordnet zu einer Altersgruppe (0-19 Jahre, 20-39 Jahre, 40-59 Jahre und 60 Jahre und älter)

3. Jahresüberblick

Die Anzahl gefundener Substanzen der letzten 12 Monate ausgehend vom aktuellen Monat. Neben der Gesamtübersicht werden die drei häufigst auftretenden synthetischen Cannabinoide detailliert auf Monatsbasis dargestellt.

4. Jahresübersicht Synthetische Cannabinoide und THC

Die Anzahl der positiven Befunde der letzten 12 Monate ausgehend vom aktuellen Monat der synthetischen Cannabinoide und die Anzahl der Proben in denen sowohl synthetische Cannabinoide als auch THC nachgewiesen wurden.

5. Jahresvergleich synthetische Cannabinoide und THC

Prozentualer Anteil an positiven Proben von synthetischen Cannabinoiden und THC in diesen und dem vorangegangenen Jahr aus allen auf synthetische Cannabinoide und THC untersuchten Proben in der Toxikologie.

6. Deutschlandübersicht

Jede positive Probe in unserem Einzugsbereich wird mittels der Postleitzahl des Einsenders einem Bundesland zugeordnet. Dargestellt ist die im aktuellen Monat vorgefundene Verteilung.

7. Häufigkeit von Mischkonsum bei synthetischen Cannabinoiden

Die prozentuale Verteilung von Proben in welchen mehr als ein synthetisches Cannabinoid von uns nachgewiesen wurde, der letzten 12 Monate

Anmerkung:

Es handelt sich hierbei nicht um eine repräsentative Stichprobe

Kontakt:

LADR Zentrallabor Dr. Kramer & Kollegen

Abteilung: Toxikologie

Lauenburger Straße 67

21502 Geesthacht

E-Mail: toxikologie@LADR.de

Für nähere Informationen zu den synthetischen Cannabinoiden:
<https://www.ladr.de/fachgebiete/medizinische-fachgebiete/toxikologie/suchtmedizin/beimengungen-in-cannabis>

