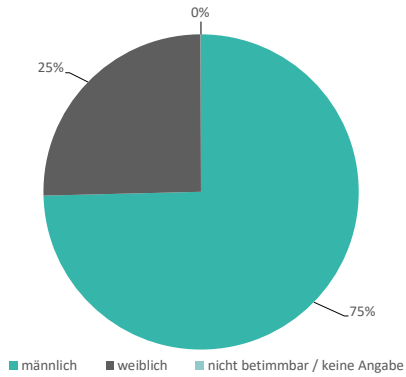
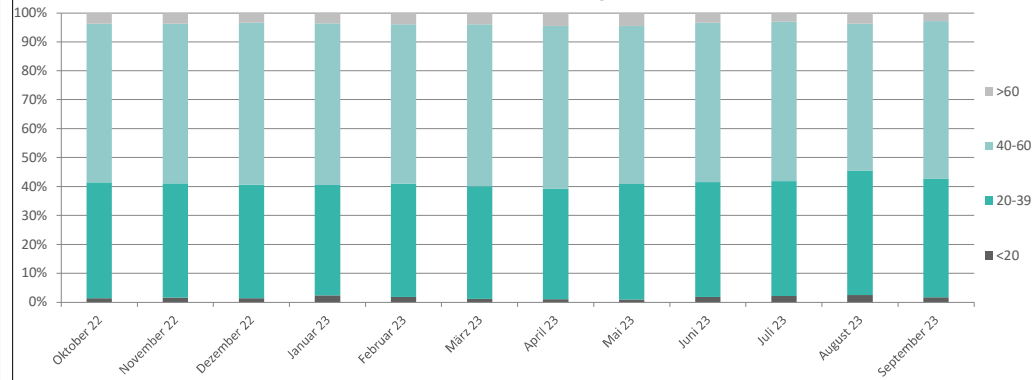


Übersicht Benzodiazepine September 2023

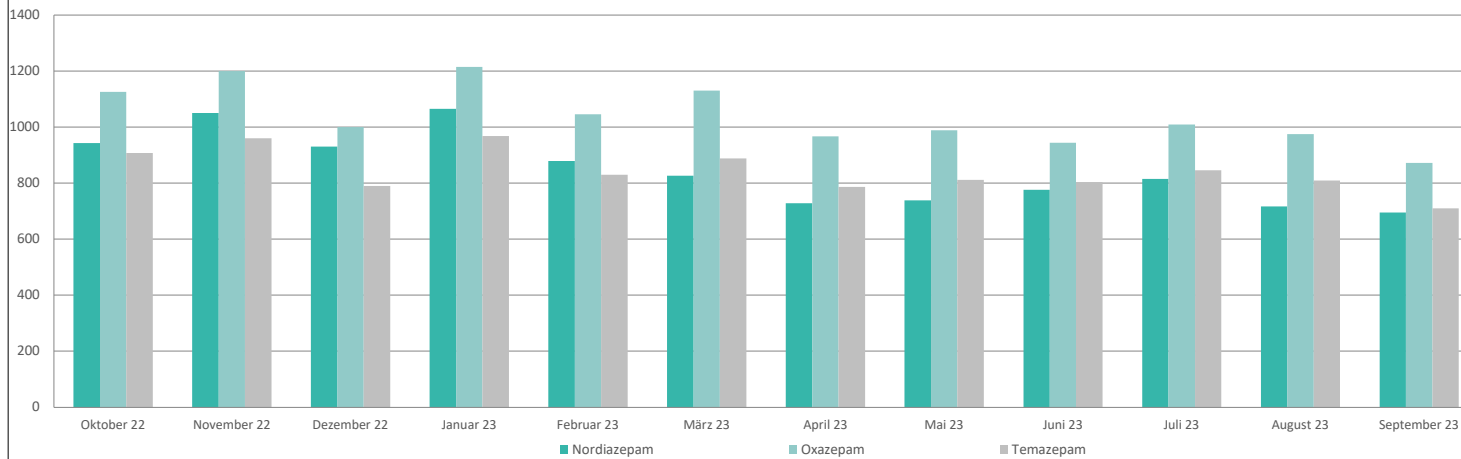
1. Geschlechterverteilung



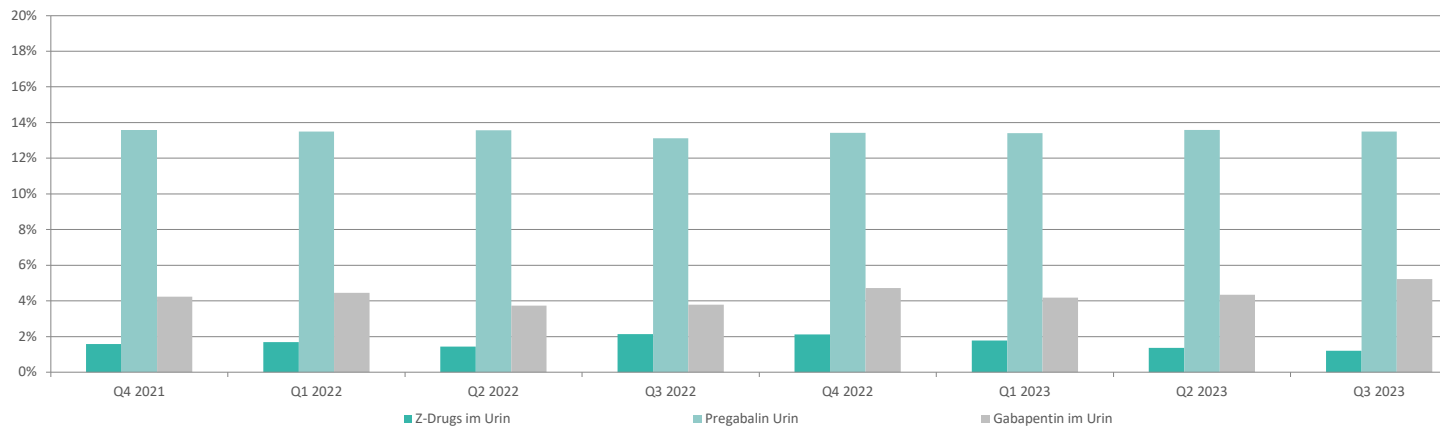
2. Alterverteilung



3. Verteilung ausgewählter positiver Benzodiazepine



4. Anteil weiterer Substanzen aus dem Sedierenden Syndrom im Urin



Substanzen

Substanz	gefundene Substanzen
Alprazolam	3
OH-Alprazolam	170
Benzazepam	0
Bromazepam	52
Bromazolam	4
Chlordiazepoxid	1
Clobazam	6
Norclobazam	0
Clonazepam	10
7-amino-Clonazepam	800
Clonazolam	0
7-Amino-Clonazolam	0
Clozapin	0
Delorazepam	0
Diazepam	51
Nordiazepam	695
Diclazepam	0
Estazolam	0
Etizolam	0
Deschloroetizolam	0
Fenazepam	0
OH-Fenazepam	0
Flualprazolam	0
Flubromazepam	2
OH-Flubromazepam	0
Flubromazolam	0
Flunitrazepam	10
7-amino-Flunitrazepam	12
Flurazepam	0
OH-Flurazepam	0
Desalkylflurazepam	0
Lorazepam	193
Lormetazepam	3
Maprotilin	0
Meclonazepam	0
Midazolam	5
Nitrazepam	0
OH-Nitrazepam	0
Oxazepam	872
Prazepam	0
Pyrazolam	2
Temazepam	710
Tetrazeepam	0
Triazolam	0

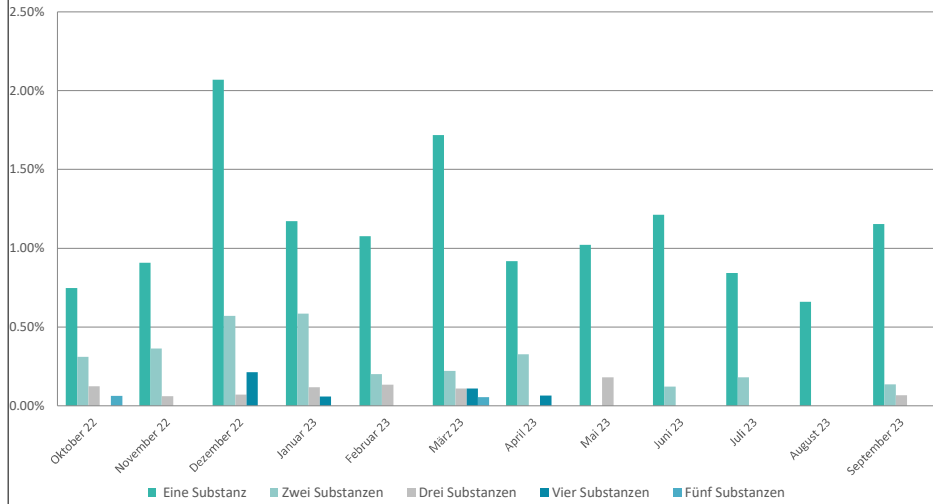
Z-Substanzen

Zaleplon	0
Zolpidem	13
Zolpidemcarbonsäure	0
Zopiclon	98
Norzopiclon	0
Zopiclon-N-Oxid	0

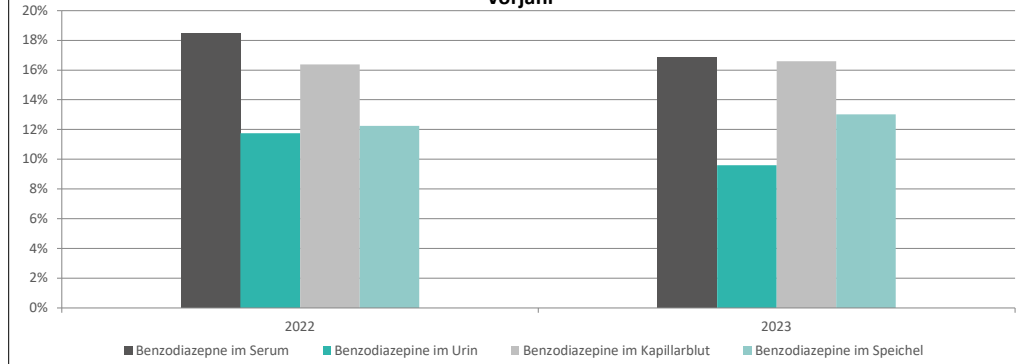
weitere relevante Substanzen

Gabapentin	148
Pregabalin	714

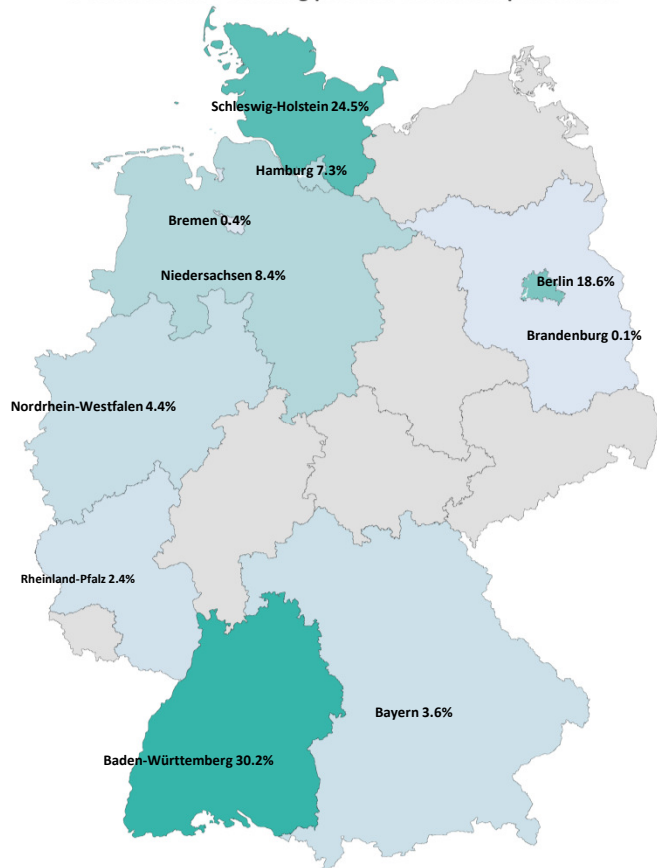
8. Häufigkeit von Mischkonsum bei Designerbenzodiazepinen



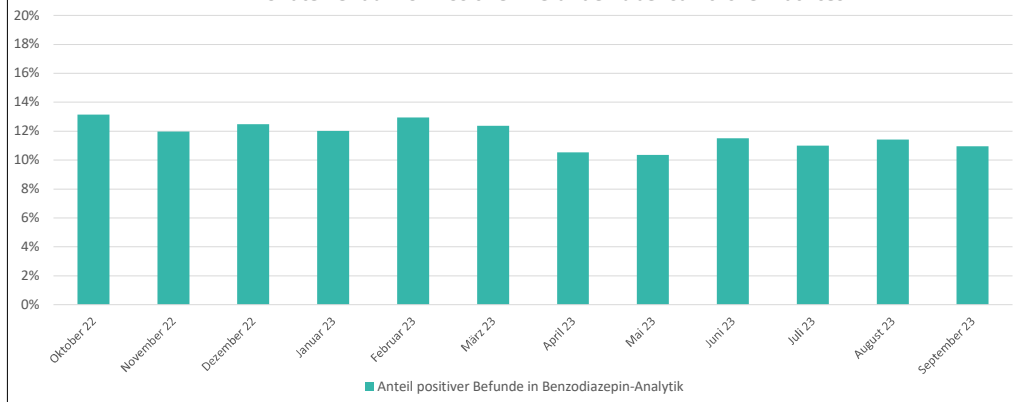
5. matrixbezogener Anteil an positiven Benzodiazepinbefunden im Laufenden- zum Vorjahr



6. bundesweite Verteilung positiver Benzodiazepin Befunde



7. 12 Monate Verlauf von Positiven Befunden über sämtliche Matrices



Für nähere Informationen zu den Benzodiazepinen besuchen sie unsere Website:
<https://www.ladr.de/fachgebiete/medizinische-fachgebiete/toxikologie/suchtmedizin/beimengungen-in-cannabis>



Die Toxikologie des LADR Dr. Kramer & Kollegen stellt ein Dashboard zum aktuellen Stand der Analyse von Benzodiazepinen zur Verfügung.

Folgende Abbildungen sind hierbei dargestellt:

1. Geschlechterverteilung: Die für den aktuellen Monat prozentuale Verteilung der positiven Befunden über das im Auftrag angegebene Geschlecht (weiblich, männlich, divers, unbekannt).
2. Altersgruppen: Die für den aktuellen Monat prozentuale Verteilung der positiven Befunde über das im Auftrag angegebene Alter zugeordnet zu einer Altersgruppe (0-19 Jahre, 20-39 Jahre, 40-59 Jahre und 60 Jahre und älter)
3. Jahresüberblick: Die Anzahl gefundener Substanzen der letzten 12 Monate ausgehend vom aktuellen Monat. Neben der Gesamtübersicht werden die drei häufigst auftretenden Benzodiazepine detailliert auf Monatsbasis dargestellt.
4. Anteil positiver Z-Substanzen: Der prozentuale Anteil nagewiesener Z-Drugs im Verhältnis zu Befunden mit positiven Benzodiazepinen
5. Anteil an positiven Benzodiazepinbefunden im aktuellen und im Vorjahr: Prozentualer Anteil an positiven Proben von Benzodiazepinen in diesem und dem vorangegangenen Jahr aus allen auf Benzodiazepine untersuchten Proben in der Toxikologie.
6. Deutschlandübersicht: Jede positive Probe in unserem Einzugsbereich wird mittels der Postleitzahl des Einsenders einem Bundesland zugeordnet. Dargestellt ist die im aktuellen Monat vorgefundene Verteilung.
7. Übersicht positiver Befunde: Anzahl der Befunde welche innerhalb der letzten 12 Monate in unserem labor positiv auf Benzodiazepine getestet wurden. Hierbei sind Abweichungen durch saisonale Effekte möglich
8. Häufigkeit von Mischkonsum bei designer Benzodiazepinen: Übersicht über die Anzahl konsumierter designer Benzodiazepine bei Mischkonsum in den letzten 12 Monaten

Anmerkung: Es handelt sich hierbei nicht um eine repräsentative Stichprobe. Das untersuchte Patientenkollektel spiegelt in Bezug auf Alter und Geschlecht nicht den Durchschnitt wieder.

Kontakt:
LADR Zentrallabor Dr. Kramer & Kollegen
Abteilung: Toxikologie
Lauenburger Straße 67
21502 Geesthacht
E-Mail: toxikologie@LADR.de
Tel.: +49 (4152) 803-460