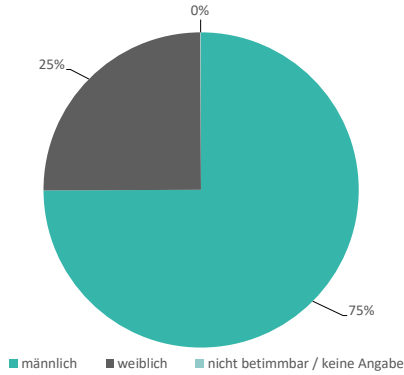
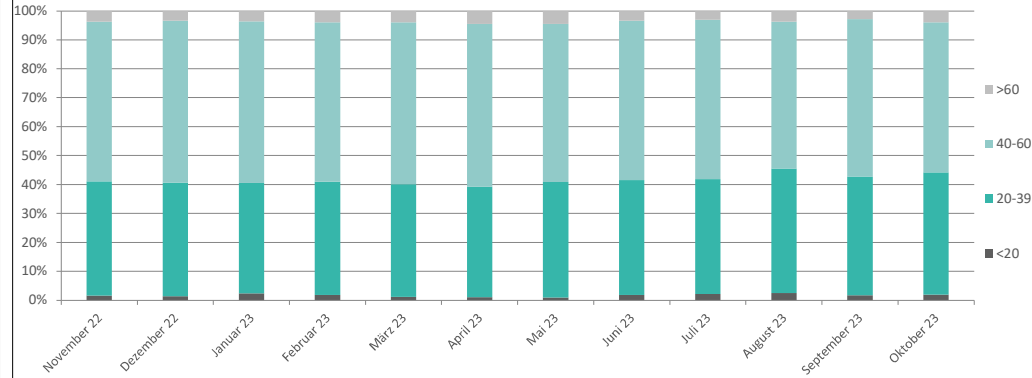


Übersicht Benzodiazepine Oktober 2023

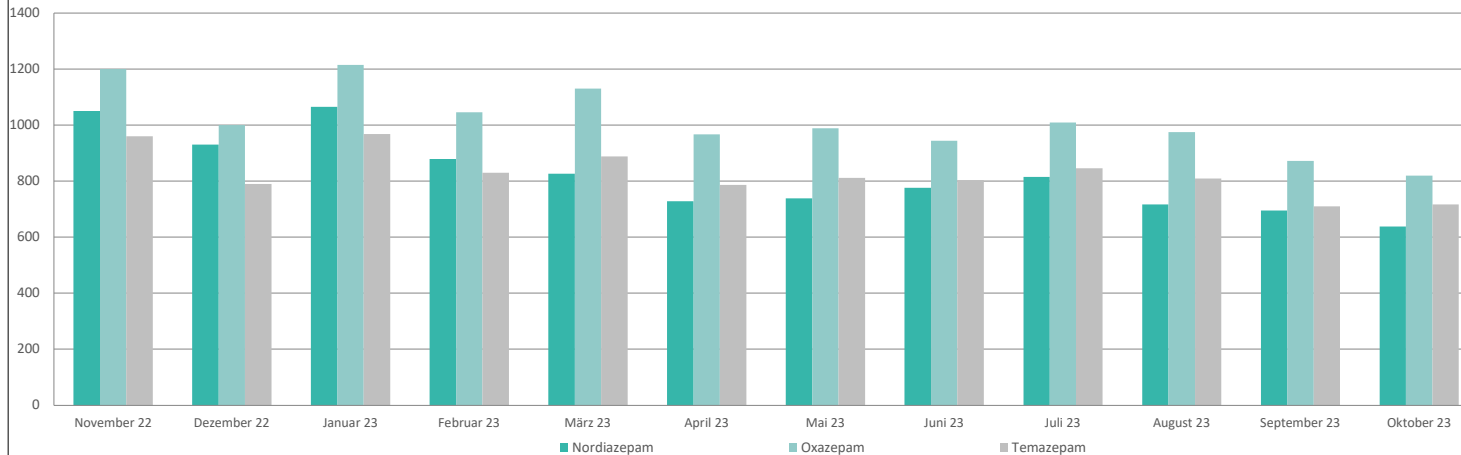
1. Geschlechterverteilung



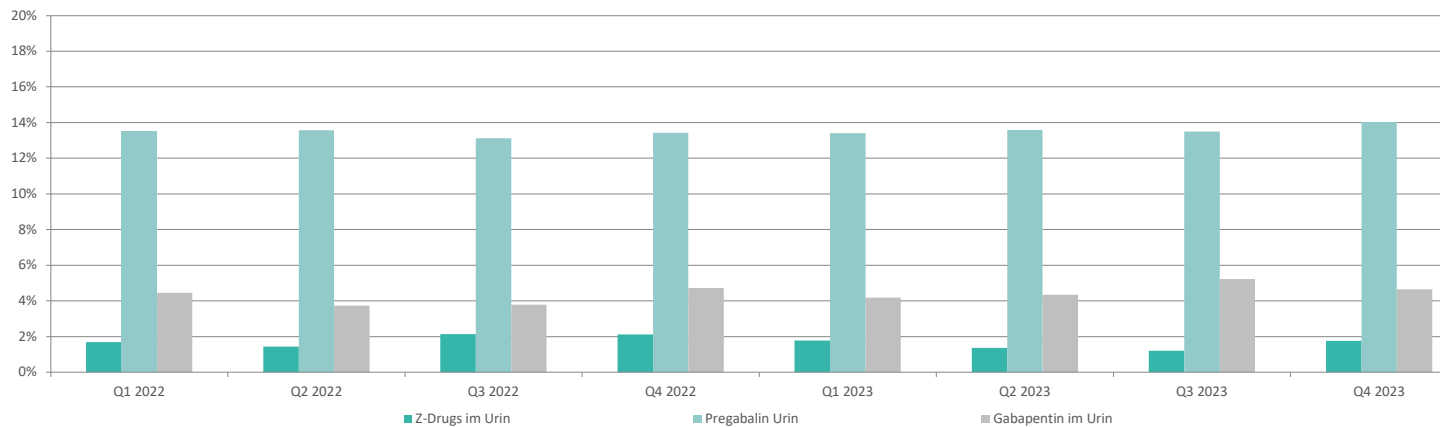
2. Alterverteilung



3. Verteilung ausgewählter positiver Benzodiazepine



4. Anteil weiterer Substanzen aus dem Sedierenden Syndrom im Urin



Substanzen

Substanz	gefundene Substanzen
Alprazolam	2
OH-Alprazolam	137
Benzazepam	0
Bromazepam	65
Bromazolam	7
Chlordiazepoxid	1
Clobazam	4
Norclobazam	3
Clonazepam	9
7-amino-Clonazepam	796
Clonazolam	1
7-Amino-Clonazolam	0
Clozapin	0
Delorazepam	0
Diazepam	36
Nordiazepam	638
Diclazepam	0
Estazolam	0
Etizolam	1
Deschloroetizolam	1
Fenazepam	0
OH-Fenazepam	0
Flualprazolam	0
Flubromazepam	3
OH-Flubromazepam	1
Flubromazolam	0
Flunitrazepam	7
7-amino-Flunitrazepam	10
Flurazepam	0
OH-Flurazepam	0
Desalkylflurazepam	0
Lorazepam	183
Lormetazepam	0
Maprotilin	0
Meclonazepam	0
Midazolam	10
Nitrazepam	2
OH-Nitrazepam	0
Oxazepam	819
Praxepam	1
Pyrazolam	1
Temazepam	717
Tetrazeepam	0
Triazolam	0

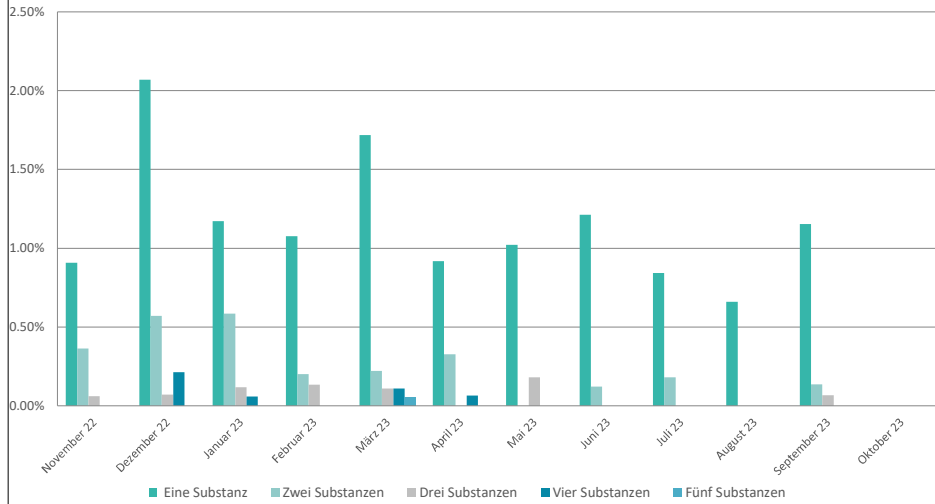
Z-Substanzen

Zaleplon	0
Zolpidem	6
Zolpidemcarbonsäure	0
Zopiclon	92
Norzopiclon	0
Zopiclon-N-Oxid	0

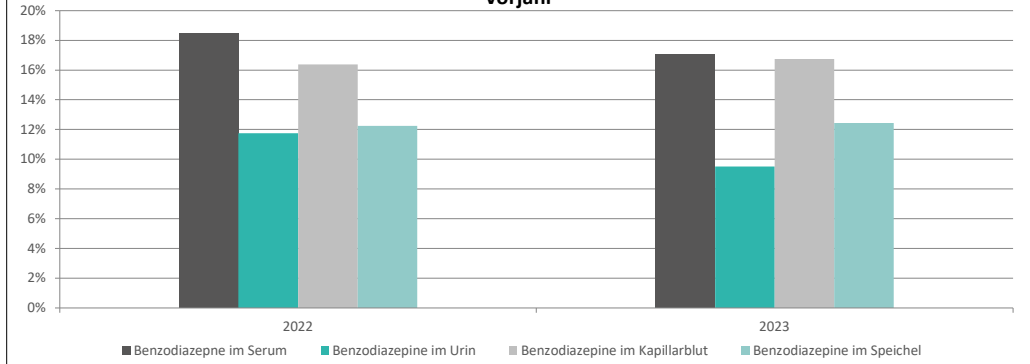
weitere relevante Substanzen

Gabapentin	142
Pregabalin	708

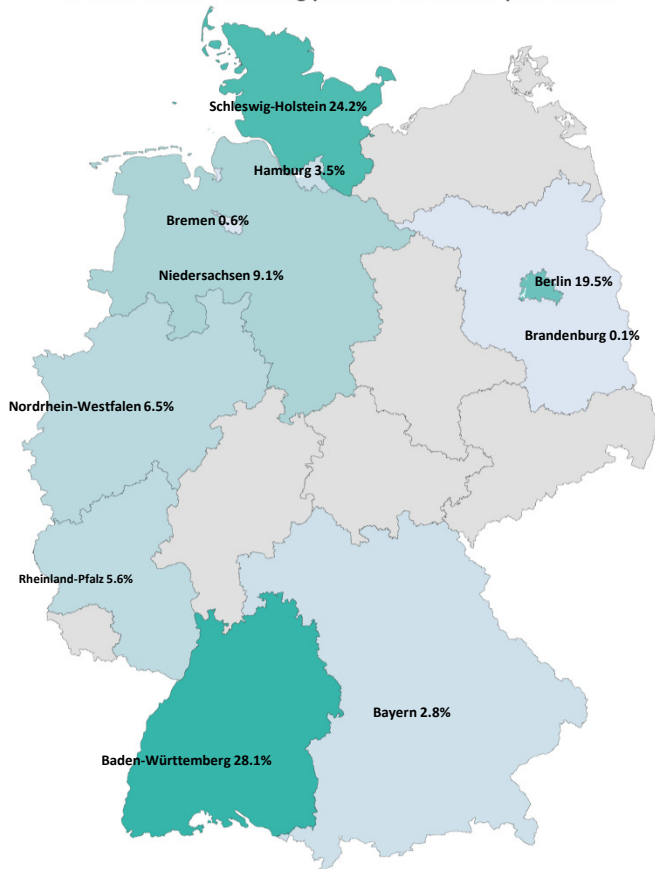
8. Häufigkeit von Mischkonsum bei Designerbenzodiazepinen



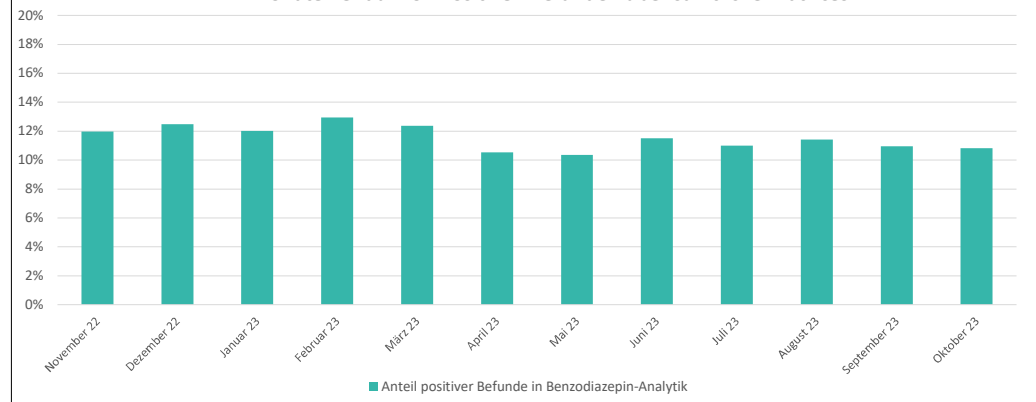
5. matrixbezogener Anteil an positiven Benzodiazepinbefunden im Laufenden- zum Vorjahr



6. bundesweite Verteilung positiver Benzodiazepin Befunde



7. 12 Monate Verlauf von Positiven Befunden über sämtliche Matrices



Für nähere Informationen zu den Benzodiazepinen besuchen sie unsere Website:
<https://www.ladr.de/fachgebiete/medizinische-fachgebiete/toxikologie/suchtmedizin/beimengungen-in-cannabis>



Die Toxikologie des LADR Dr. Kramer & Kollegen stellt ein Dashboard zum aktuellen Stand der Analyse von Benzodiazepinen zur Verfügung.

Folgende Abbildungen sind hierbei dargestellt:

- 1. Geschlechterverteilung:**
Die für den aktuellen Monat prozentuale Verteilung der positiven Befunden über das im Auftrag angegebene Geschlecht (weiblich, männlich, divers, unbekannt).
- 2. Altersgruppen**
Die für den aktuellen Monat prozentuale Verteilung der positiven Befunde über das im Auftrag angegebene Alter zugeordnet zu einer Altersgruppe (0-19 Jahre, 20-39 Jahre, 40-59 Jahre und 60 Jahre und älter)
- 3. Jahresüberblick**
Die Anzahl gefundener Substanzen der letzten 12 Monate ausgehend vom aktuellen Monat. Neben der Gesamtübersicht werden die drei häufigst auftretenden Benzodiazepine detailliert auf Monatsbasis dargestellt.
- 4. Anteil positiver Z-Substanzen**
Der prozentuale Anteil nagewiesener Z-Drugs im Verhältnis zu Befunden mit positiven Benzodiazepinen
- 5. Anteil an positiven Benzodiazepinbefunden im aktuellen und im Vorjahr**
Prozentualer Anteil an positiven Proben von Benzodiazepinen in diesem und dem vorangegangenen Jahr aus allen auf Benzodiazepine untersuchten Proben in der Toxikologie.
- 6. Deutschlandübersicht**
Jede positive Probe in unserem Einzugsbereich wird mittels der Postleitzahl des Einsenders einem Bundesland zugeordnet. Dargestellt ist die im aktuellen Monat vorgefundene Verteilung.
- 7. Übersicht positiver Befunde**
Anzahl der Befunde welche innerhalb der letzten 12 Monate in unserem labor positiv auf Benzodiazepine getestet wurden. Hierbei sind Abweichungen durch saisonale Effekte möglich
- 8. Häufigkeit von Mischkonsum bei designer Benzodiazepinen**
Übersicht über die Anzahl konsumierter designer Benzodiazepine bei Mischkonsum in den letzten 12 Monaten

Anmerkung:
Es handelt sich hierbei nicht um eine repräsentative Stichprobe. Das untersuchte Patientenkollektel spiegelt in Bezug auf Alter und Geschlecht nicht den Durchschnitt wieder.

Kontakt:
LADR Zentrallabor Dr. Kramer & Kollegen
Abteilung: Toxikologie
Lauenburger Straße 67
21502 Geesthacht
E-Mail: toxikologie@LADR.de
Tel.: +49 (4152) 803-460