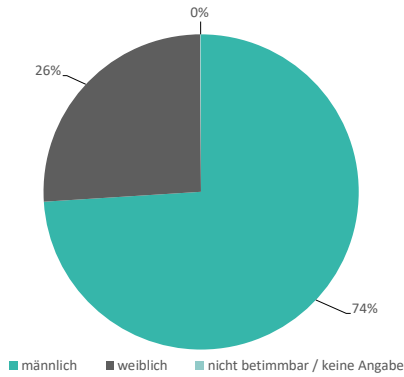
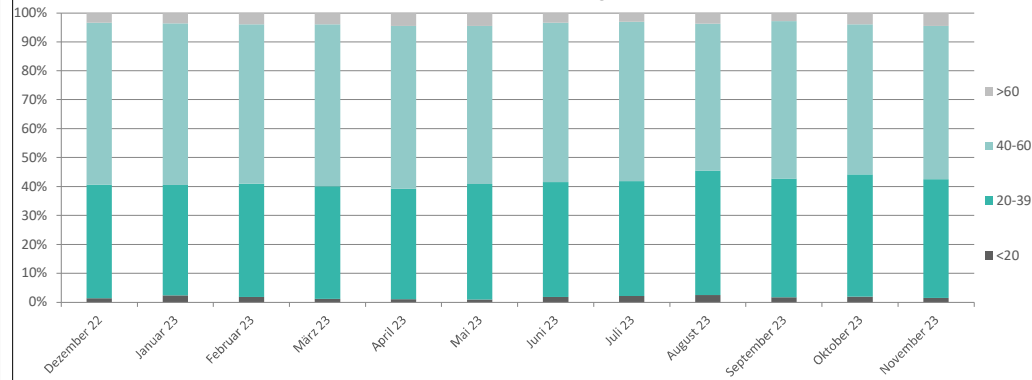


# Übersicht Benzodiazepine November 2023

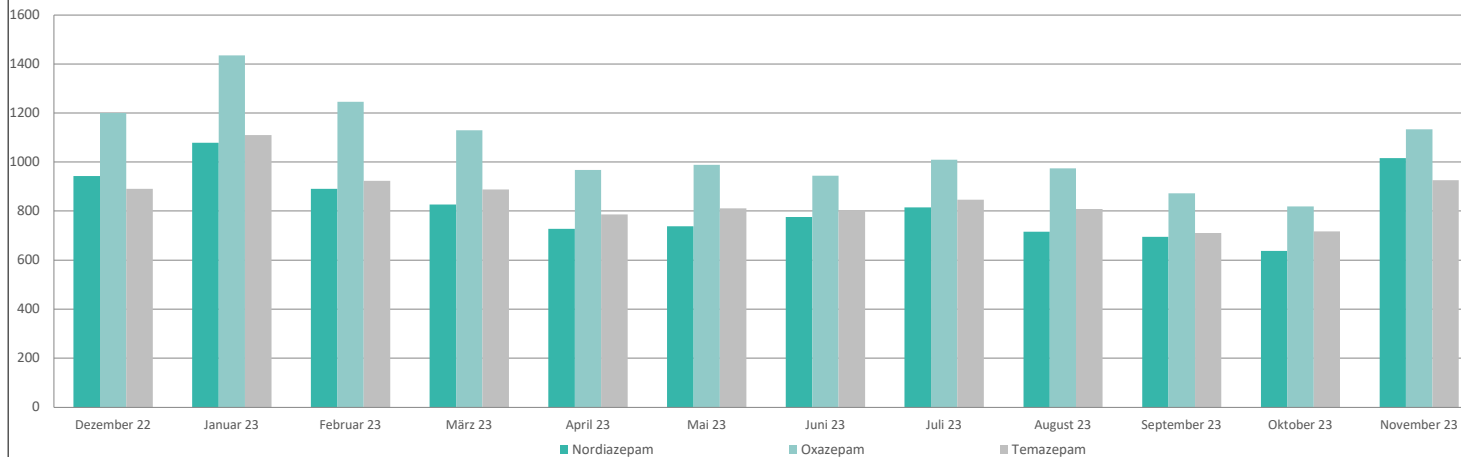
## 1. Geschlechterverteilung



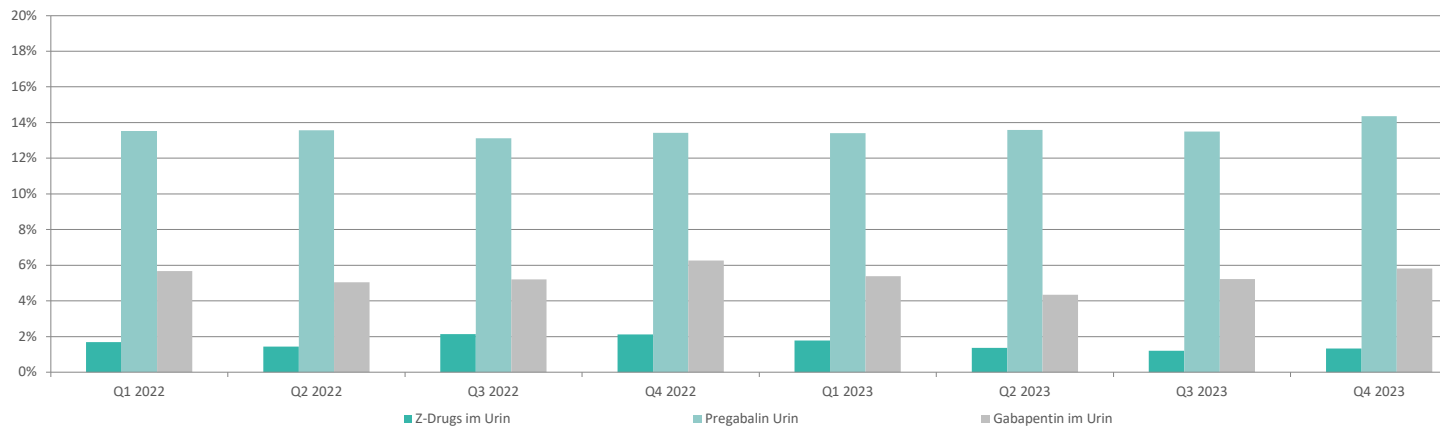
## 2. Alterverteilung



## 3. Verteilung ausgewählter positiver Benzodiazepine



## 4. Anteil weiterer Substanzen aus dem Sedierenden Syndrom im Urin



## Substanzen

Substanz	gefundene Substanzen
Alprazolam	46
OH-Alprazolam	139
Benzazepam	0
Bromazepam	71
Bromazolam	8
Chlordiazepoxid	0
Clobazam	51
Norclobazam	46
Clonazepam	283
7-amino-Clonazepam	937
Clonazolam	0
7-Amino-Clonazolam	0
Clozapin	0
Delorazepam	0
Diazepam	292
Nordiazepam	1016
Diclazepam	0
Estazolam	0
Etizolam	0
Deschloroetizolam	0
Fenazepam	0
OH-Fenazepam	0
Flualprazolam	1
Flubromazepam	4
OH-Flubromazepam	0
Flubromazolam	1
Flunitrazepam	5
7-amino-Flunitrazepam	6
Flurazepam	0
OH-Flurazepam	0
Desalkylflurazepam	0
Lorazepam	262
Lormetazepam	0
Maprotilin	0
Meclonazepam	0
Midazolam	7
Nitrazepam	1
OH-Nitrazepam	0
Oxazepam	1133
Praxepam	0
Pyrazolam	2
Temazepam	926
Tetraazepam	0
Triazolam	0

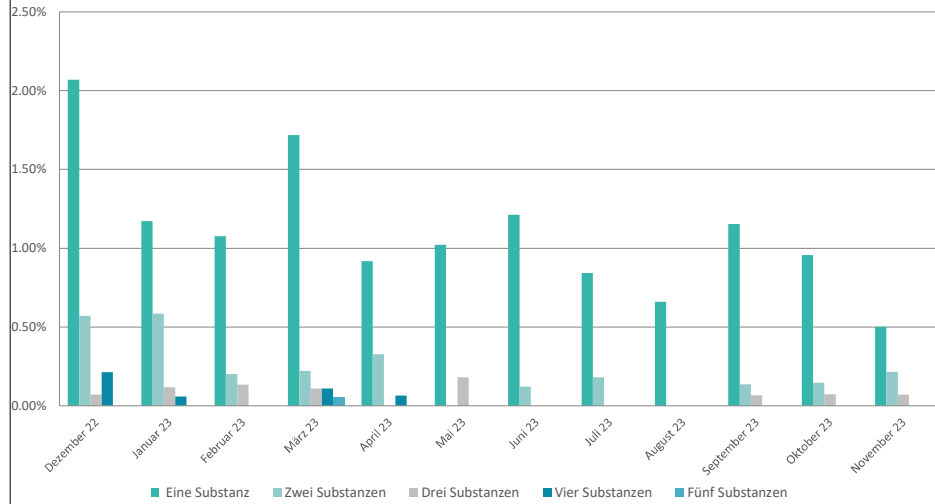
## Z-Substanzen

Zaleplon	0
Zolpidem	7
Zolpidemcarbonsäure	0
Zopiclon	104
Norzopiclon	0
Zopiclon-N-Oxid	0

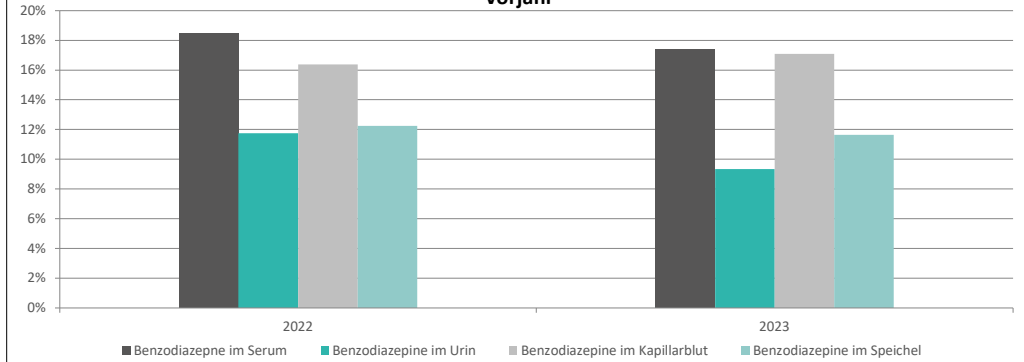
## weitere relevante Substanzen

Gabapentin	289
Pregabalin	1166

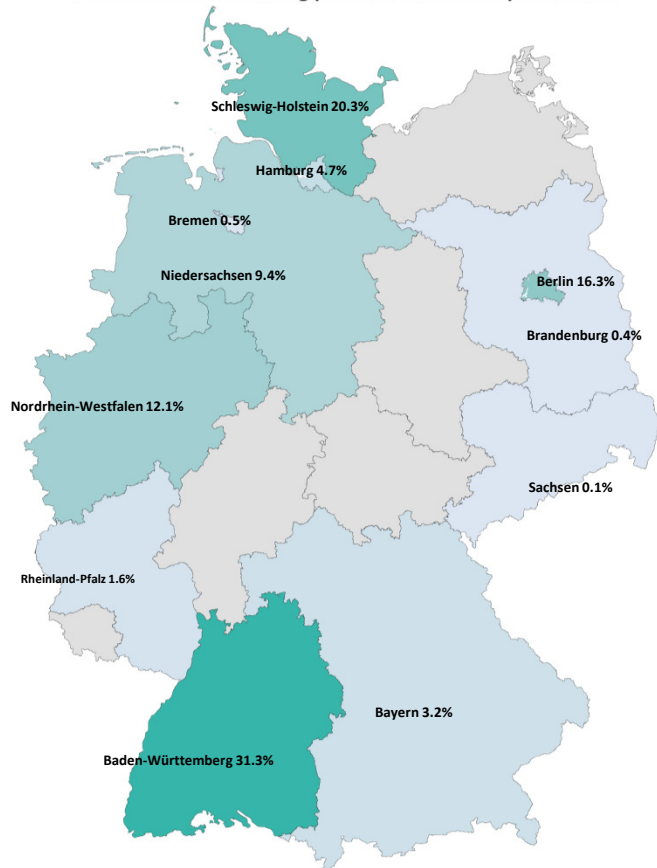
## 8. Häufigkeit von Mischkonsum bei Designerbenzodiazepinen



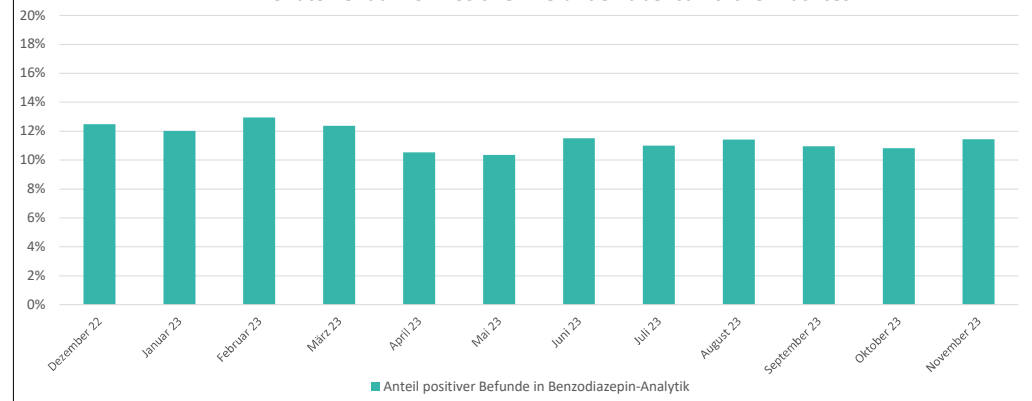
## 5. matrixbezogener Anteil an positiven Benzodiazepinbefunden im Laufenden- zum Vorjahr



## 6. bundesweite Verteilung positiver Benzodiazepin Befunde



## 7. 12 Monate Verlauf von Positiven Befunden über sämtliche Matrices



Für nähere Informationen zu den Benzodiazepinen besuchen sie unsere Website:  
<https://www.ladr.de/fachgebiete/medizinische-fachgebiete/toxikologie/suchtmittelmedizin/beimengungen-in-cannabis>



Die Toxikologie des LADR Dr. Kramer & Kollegen stellt ein Dashboard zum aktuellen Stand der Analyse von Benzodiazepinen zur Verfügung.

Folgende Abbildungen sind hierbei dargestellt:

- 1. Geschlechterverteilung:**  
Die für den aktuellen Monat prozentuale Verteilung der positiven Befunden über das im Auftrag angegebene Geschlecht (weiblich, männlich, divers, unbekannt).
- 2. Altersgruppen**  
Die für den aktuellen Monat prozentuale Verteilung der positiven Befunde über das im Auftrag angegebene Alter zugeordnet zu einer Altersgruppe (0-19 Jahre, 20-39 Jahre, 40-59 Jahre und 60 Jahre und älter)
- 3. Jahresüberblick**  
Die Anzahl gefundener Substanzen der letzten 12 Monate ausgehend vom aktuellen Monat. Neben der Gesamtübersicht werden die drei häufigst auftretenden Benzodiazepine detailliert auf Monatsbasis dargestellt.
- 4. Anteil positiver Z-Substanzen**  
Der prozentuale Anteil nagewiesener Z-Drugs im Verhältnis zu Befunden mit positiven Benzodiazepinen
- 5. Anteil an positiven Benzodiazepinbefunden im aktuellen und im Vorjahr**  
Prozentualer Anteil an positiven Proben von Benzodiazepinen in diesem und dem vorangegangenen Jahr aus allen auf Benzodiazepine untersuchten Proben in der Toxikologie.
- 6. Deutschlandübersicht**  
Jede positive Probe in unserem Einzugsbereich wird mittels der Postleitzahl des Einsenders einem Bundesland zugeordnet. Dargestellt ist die im aktuellen Monat vorgefundene Verteilung.
- 7. Übersicht positiver Befunde**  
Anzahl der Befunde welche innerhalb der letzten 12 Monate in unserem labor positiv auf Benzodiazepine getestet wurden. Hierbei sind Abweichungen durch saisonale Effekte möglich
- 8. Häufigkeit von Mischkonsum bei designer Benzodiazepinen**  
Übersicht über die Anzahl konsumierter designer Benzodiazepine bei Mischkonsum in den letzten 12 Monaten

**Anmerkung:**  
Es handelt sich hierbei nicht um eine repräsentative Stichprobe. Das untersuchte Patientenkollektel spiegelt in Bezug auf Alter und Geschlecht nicht den Durchschnitt wieder.

**Kontakt:**  
LADR Zentrallabor Dr. Kramer & Kollegen  
Abteilung: Toxikologie  
Lauenburger Straße 67  
21502 Geesthacht  
E-Mail: [toxikologie@LADR.de](mailto:toxikologie@LADR.de)  
Tel.: +49 (4152) 803-460