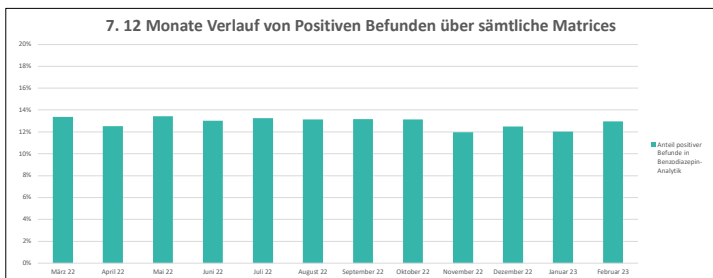
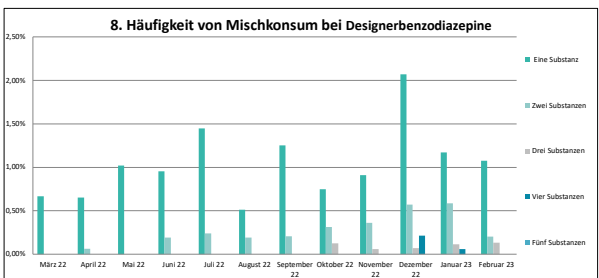
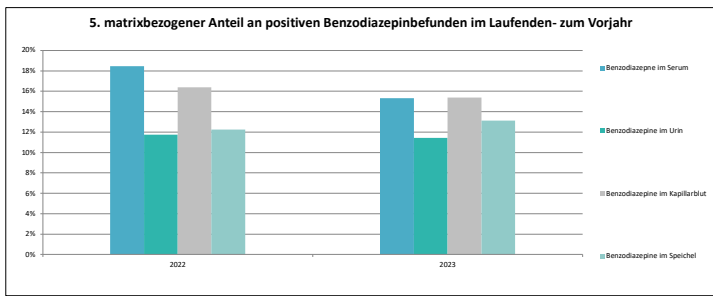
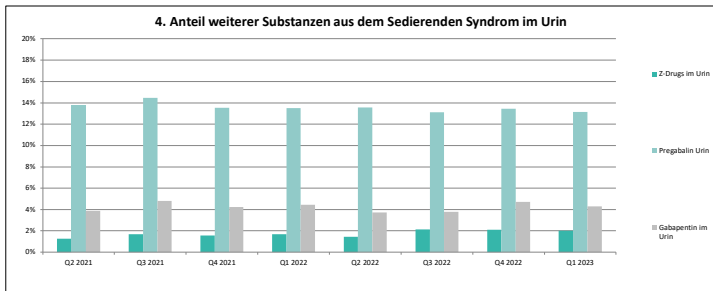
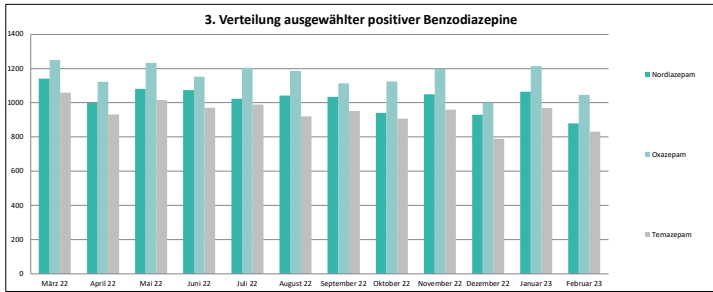
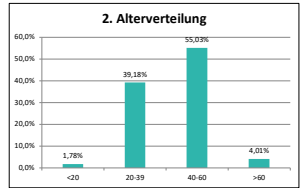
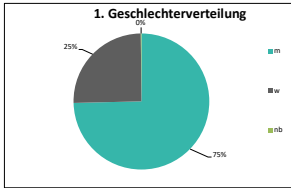


Übersicht Benzodiazepine Februar 2023



Substanzen	
Substanz	gefundene Substanzen
Alprazolam	16
OH-Alprazolam	183
Benzazepam	0
Bromazepam	87
Bromazolam	2
Chlordiazepoxid	3
Clobazam	51
Nordlobazam	50
Clonazepam	172
7-amino-Clonazepam	667
Clozapin	3
7-Amino-Clozapin	0
Clozapin	0
Delorazepam	0
Diazepam	250
Nordiazepam	879
Diclozepam	0
Estazolam	0
Etiazolam	0
Deschloroetizolam	0
Femazepam	0
OH-Femazepam	0
Flurazepam	3
Flubromazepam	5
OH-Flubromazepam	1
Flubromazolam	2
Flunitrazepam	14
7-amino-Flunitrazepam	13
Flurazepam	0
OH-Flurazepam	0
Desalkylflurazepam	0
Lorazepam	189
Lormetazepam	0
Magrocin	0
Meclonazepam	0
Misazolam	7
Nitrazepam	3
OH-Nitrazepam	0
Oxazepam	1045
Prirazepam	0
Pyrazepam	1
Temazepam	830
Tetraazepam	0
Triazolam	0
Z-Substanzen	
Zolopion	0
Zolpidem	19
Zolpidemcarbonsäure	0
Zopiclon	99
Narzopiclon	0
Zopiclon-N-Oxid	0
weitere relevante Substanzen	
Gabapentin	166
Pregabalin	841

Die Toxikologie des LADR Dr. Kramer & Kollegen stellt ein Dashboard zum aktuellen Stand der Analyse von Benzodiazepinen zur Verfügung.

Folgende Abbildungen sind hier dargestellt:

- 1. Geschlechterverteilung:** Die für den aktuellen Monat prozentuale Verteilung der positiven Befunde über das im Auftrag angegebene Geschlecht (weiblich, männlich, divers, unbekannt).
- 2. Altersgruppen:** Die für den aktuellen Monat prozentuale Verteilung der positiven Befunde über das im Auftrag angegebene Alter zugeordnet zu einer Altersgruppe (0-19 Jahre, 20-39 Jahre, 40-59 Jahre und 60 Jahre und älter).
- 3. Jahresverlauf:** Die Anzahl gefundener Substanzen der letzten 12 Monate ausgehend vom aktuellen Monat. Neben der Gesamtübersicht werden die drei häufigst auftretenden Benzodiazepine detailliert auf Monatsbasis dargestellt.
- 4. Anteil positiver Z-Substanzen:** Der prozentuale Anteil nagewiesener Z-Drugs im Verhältnis zu Befunden mit positiven Benzodiazepinen.
- 5. Anteil an positiven Benzodiazepinbefunden im aktuellen und im Vorjahr:** Prozentualer Anteil an positiven Proben von Benzodiazepinen in diesem und dem vorangegangenen Jahr aus allen auf Benzodiazepine untersuchten Proben in der Toxikologie.
- 6. Deutschlandübersicht:** Jede positive Probe in unserem Einzugsbereich wird mittels der Postleitzahl des Einsenders einem Bundesland zugeordnet. Dargestellt ist die im aktuellen Monat vorzufindende Verteilung.
- 7. Übersicht positiver Befunde:** Anzahl der Befunde welche innerhalb der letzten 12 Monate in unserem Labor positiv auf Benzodiazepine getestet wurden. Hierbei sind Abweichungen durch saisonale Effekte möglich.
- 8. Häufigkeit von Mischkonsum bei Designer Benzodiazepinen:** Übersicht über die Anzahl konsumierter designer Benzodiazepine bei Mischkonsum in den letzten 12 Monaten.

Anmerkung: Es handelt sich hierbei nicht um eine repräsentative Stichprobe. Das untersuchte Patientenklientel spiegelt in Bezug auf Alter und Geschlecht nicht den Durchschnitt wieder.

Kontakt:
LADR Zentrallabor Dr. Kramer & Kollegen
Abteilung Toxikologie
Lauenburger Straße 67
21502 Geesthacht
E-Mail: toxikologie@LADR.de
Tel.: +49 (4152) 803-460